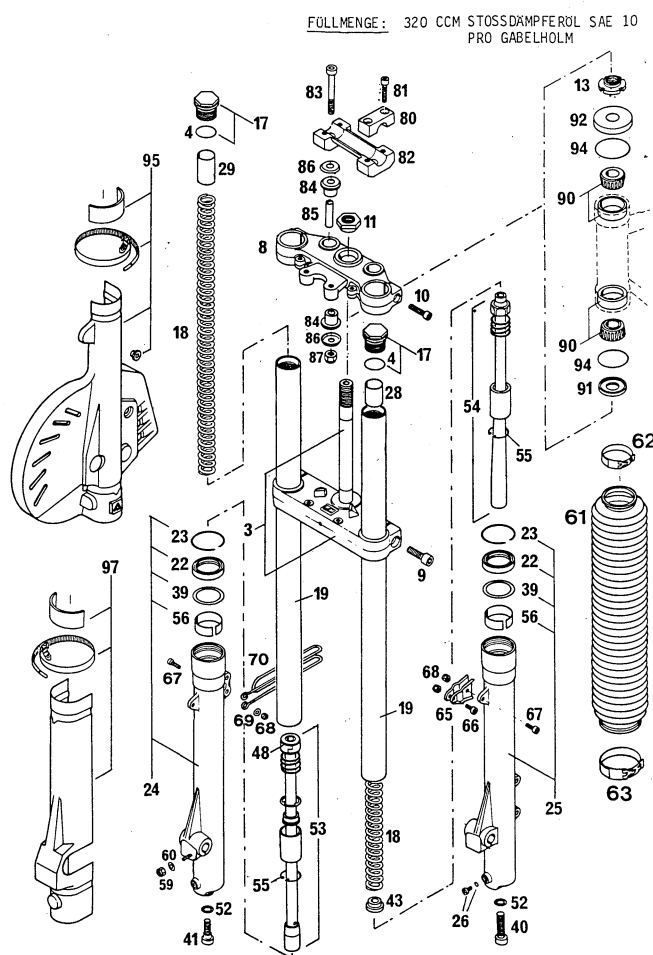




FAHRGESTELL  
Chassis

75 GXR '90



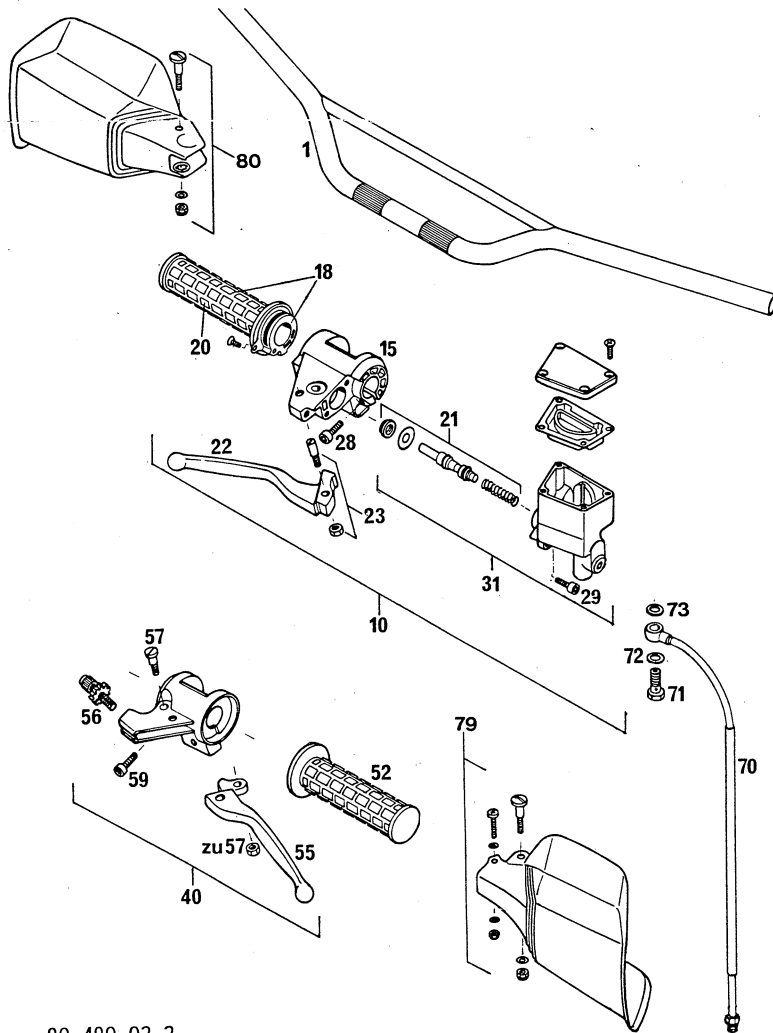
90-490.01.2

### TELEGABEL / FRONT FORK

Bild Fig.	Teilenummer Part number	Stk. Qty.	Bild Fig.	Teilenummer Part number	Stk. Qty.
3-64, 80-88	491.01.400.044	1	56	538014	2
3	705347A	1	59	0985 060003	1
4	528006	2	60	0125 060003	1
8	501250A	1	61	533029	2
9	0912 100303	2	62	523117	2
10	0912 080403	2	63	523118	2
11	521015	1	65	490.01.090.000	2
13	510022	1	66	0912 050123	1
17	701049	2	67	0912 050203	3
18	514197	2	68	0985 050003	4
19	507177	2	69	0125 050003	4
22	528034	2	70	543.01.092.000	1
23	523002	2	80	564.01.038.000	2
24	503333A	1	81	0912 080303	4
25	503332A	1	82	564.01.039.000	1
26	850001	2	83	0984 100652	2
28	518531	1	84	564.01.040.000	4
29	518016	1	85	564.01.041.000	2
39	522158	4	86	564.01.042.000	4
40	520036	1	87	0985 100003	2
41	520088	1	90	490.01.081.000	2
43	519029	1	91	490.01.084.000	1
48	524042	1	92	490.01.086.000	1
52	522050	2	94	0770 021300	2
53	703443	1	95	491.13.680.000	X
54	703434	1	97	491.13.780.000	X
55	523005	2			

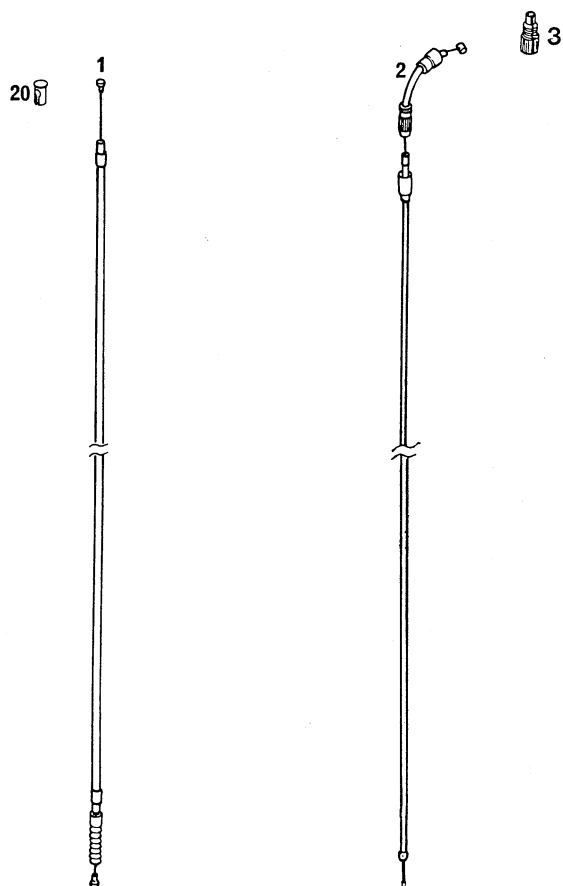
× = NACH BEDARF / as required

## LENKER, ARMATUREN/HANDLEBAR, CONTROLS



90-490.02.2

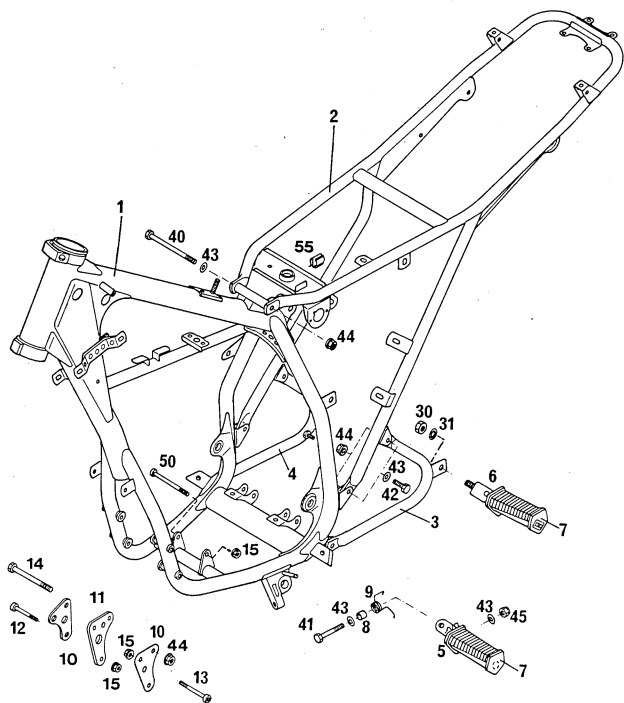
Bild Fig.	Teilenummer Part number	Stk. Qty.	Bild Fig.	Teilenummer Part number	Stk. Qty.
1	490.02.001.000	1	55	491.02.455.000	1
10	491.02.410.000	1	56	510.02.024.000	1
15	449.02.015.000	1	57	510.02.028.000	1
18	449.02.018.000	1	59	0912 060163	1
20	550.02.003.000	1	70	490.13.230.000	1
21	449.13.050.100	1	71	543.13.025.000	1
22	491.02.422.000	1	72	420.13.226.000	1
23	449.02.023.000	1		10x16x1	
28	0912 060163	1	73	420.13.026.000	1
29	0912 050163	2		10x16x1,5	
31	491.13.401.000	1	79	491.02.679.000	1
40	491.02.440.000	1	80	491.02.779.000	1
52	550.02.052.000	1			



## SEILZÜGE/BOWDEN CABLE

Bild Fig.	Teilenummer Part number	Stk. Qty.
1	490.02.690.000	1
2	490.02.691.000	1
3	440.02.027.000	1
20	310.02.024.000	1

90-490.02.3



90-490.03.2

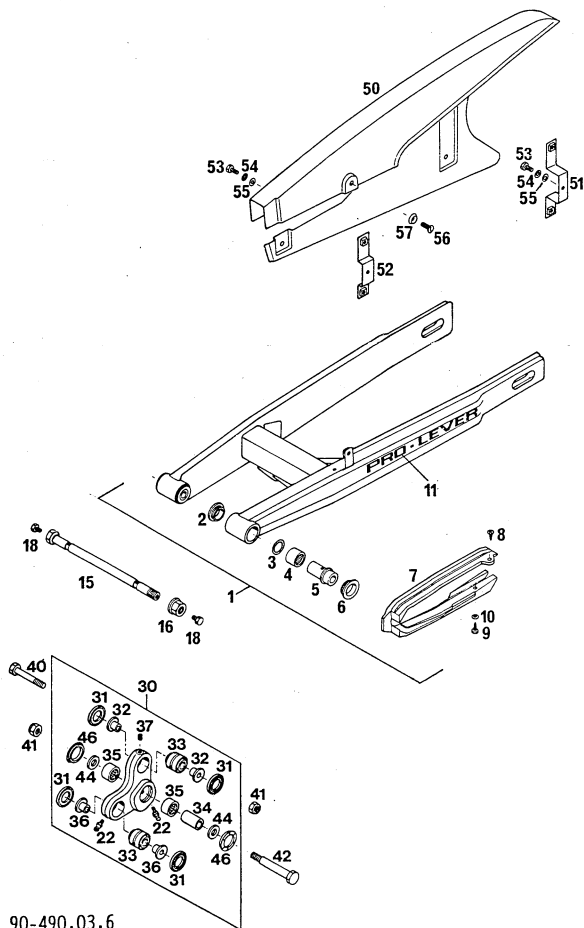
## RAHMEN/FRAME

Bild Fig.	Teilenummer Part number	Stk. Qty.	Bild Fig.	Teilenummer Part number	Stk. Qty.
1	490.03.601.000	1	10	501.03.055.000	2
2	490.03.402.000	1	11	490.03.655.000	1
3	491.03.403.000	1	12	0912 060503	2
4	491.03.404.000	1	13	0912 060553	2
5	490.03.440.044	1	14	0931 080753	1
	L/S		15	565.09.064.000	5
-	490.03.540.044	1	30	0934 100003	2
	R/S		31	0797 100003	2
6	490.03.250.000	1	40	0931 080903	1
	L/S		41	0931 080453	2
-	490.03.350.000	1	42	0933 080203	2
	R/S		43	0125 080003	7
7	490.03.441.000	4	44	543.10.086.000	6
8	571.03.225.000	2	45	0985 080003	2
9	490.03.041.000	1	50	0931 060703	1
	L/S		55	565.13.083.000	1
-	490.03.141.000	1			
	R/S				

## RAHMENANBAUTEILE/ FRAME MOUNTING PARTS

Bild Fig.	Teilenummer Part number	Stk. Qty.	Bild Fig.	Teilenummer Part number	Stk. Qty.
1	0931 080803	1	31	490.03.051.000	2
2	0125 080003	2	32	0625 006087	2
3	490.03.461.000	1	33	543.03.054.000	1
4	490.03.460.000	1	34	543.03.053.000	1
5	320.03.083.000	1	40	491.03.083.044	1
6	720.03.035.000	1		L/S	
7	0125 060003	2	41	491.03.183.044	1
8	0935 060003	1		R/S	
9	0094 150223	1	42	720.03.035.000	1
10	490.03.470.000	1	43	550.03.099.000	1
11	550.07.016.001	0,03	45	565.03.189.300	2
12	520.03.074.000	1	46	565.03.092.000	4
13	490.03.076.000	1	47	543.10.086.000	3
20	565.03.079.000	1	51	510.07.069.100	1
21	0934 080003	1	60	490.03.423.000	1
22	490.03.478.000	1	61	510.03.021.000	2
23	0931 060353	1	62	571.03.225.000	1
24	565.09.064.000	1	63	0991 080353	1
30	0931 081203	1			

90-490.03.5



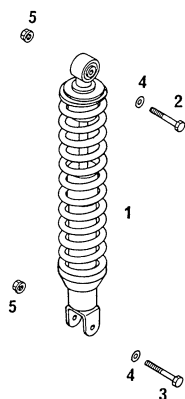
90-490.03.6

## SCHWINGARM, KETTENSCHUTZ/ SWINGARM, CHAIN GUARD

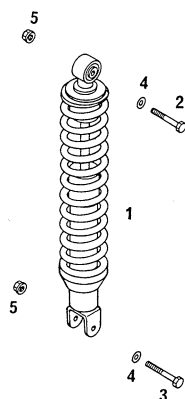
Bild Fig.	Teilenummer Part number	Stk. Qty.	Bild Fig.	Teilenummer Part number	Stk. Qty.
1	490.03.430.044	1	33	542.03.083.050	2
2	490.03.034.000	2	34	565.03.081.000	1
3	490.03.096.000	2	35	565.03.094.000	2
4	565.03.095.000	2	36	490.03.085.000	2
5	490.03.032.100	2	37	0913 060060	1
6	490.03.033.000	2	40	565.03.086.000	1
7	490.07.073.000	1	41	0985 100003	2
8	0983 420161	1	42	565.03.082.100	1
9	0981 420133	1	44	565.03.090.300	2
10	0125 040003	1	46	565.03.088.300	2
11	449.03.029.000	2	50	490.07.460.000	1
15	490.03.014.000	1	51	490.07.464.000	1
16	490.03.015.000	1	52	490.07.564.000	1
18	0933 060063	2	53	0933 060123	6
22	720.03.035.000	3	54	0797 060003	6
30	491.03.480.044	1	55	0125 060003	6
31	565.03.091.100	4	56	0963 060163	1
32	565.03.085.100	2	57	400.06.006.000	1

## FEDERBEIN/SHOCK ABSORBER

Bild Fig.	Teilenummer Part number	Stk. Qty.	Bild Fig.	Teilenummer Part number	Stk. Qty.
1	490.04.410.000	1	4	0125 080003	2
2	0931 080406	1	5	543.10.086.000	2
3	0931 080456	1			



86-491.04.1

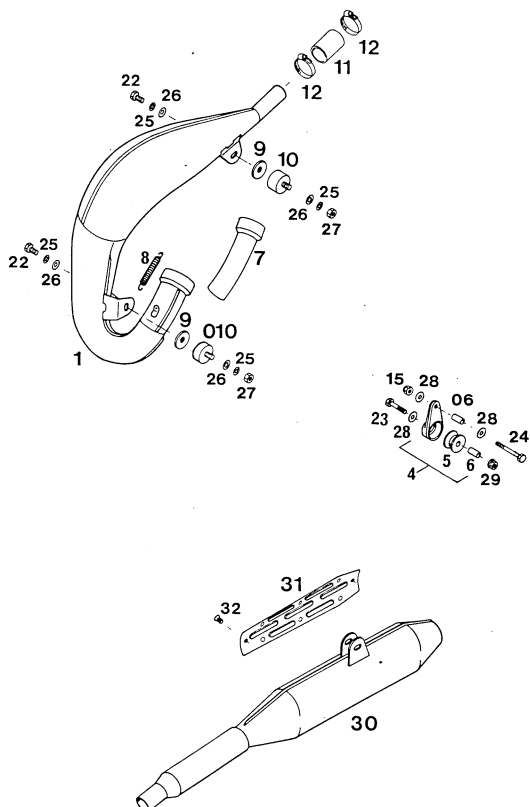


86-491.04.1

## FEDERBEIN/SHOCK ABSORBER

Bild Fig.	Teilenummer Part number	Stk. Qty.
1	490.04.410.000	1
2	0931 080406	1
3	0931 080456	1

Bild Fig.	Teilenummer Part number	Stk. Qty.
4	0125 080003	2
5	543.10.086.000	2

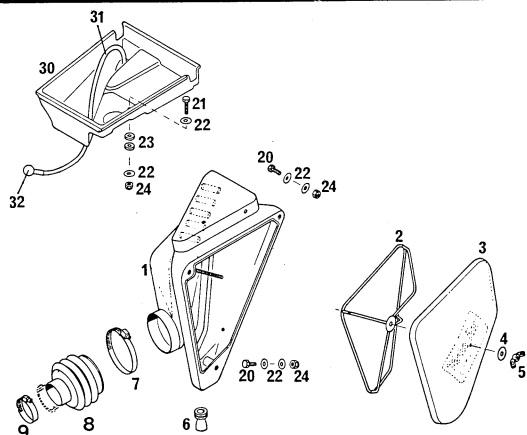


90-490.05.3

## AUSPUFFANLAGE/EXHAUST SYSTEM

Bild Fig.	Teilenummer Part number	Stk. Qty.
1	490.05.670.000	1
4	543.05.065.044	1
5	543.05.068.000	1
6	543.05.069.000	1
06	565.05.069.000	1
7	490.05.370.155	1
8	510.05.063.000	1
9	510.05.067.000	2
10	510.05.062.100	1
010	432.05.262.000	1
11	501.05.057.000	1
12	100.01.120.000	2

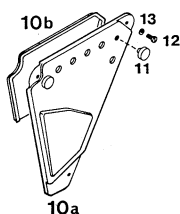
Bild Fig.	Teilenummer Part number	Stk. Qty.
15	0985 060003	1
22	0933 080163	2
23	0931 060303	1
24	0931 060403	1
25	0797 080003	4
26	0125 080003	4
27	0934 080003	2
28	0021 060003	3
29	565.09.064.000	1
30	490.05.680.000	1
31	491.05.475.000	1
32	0966 050103	2



## FILTERKASTEN/AIRFILTER BOX

Bild Fig.	Teilenummer Part number	Stk. Qty.	Bild Fig.	Teilenummer Part number	Stk. Qty.
1	490.06.601.000	1	11	543.08.042.000	2
2	490.06.016.000	1	12	0084 040123	3
3	490.06.015.000	1	13	0125 040003	3
4	510.06.097.000	1	20	0933 060163	2
5	560.03.076.000	1	21	0933 060253	1
6	544.06.020.000	1	22	0021 060003	6
7	550.06.028.000	1	23	510.05.082.100	2
8	441.06.025.000	1	24	0985 060003	3
9	543.05.058.000	1	30	491.06.485.000	1
10a	491.06.402.151	1	31	150.03.094.000	1
10b	491.06.402.150	1	32	420.03.097.000	2

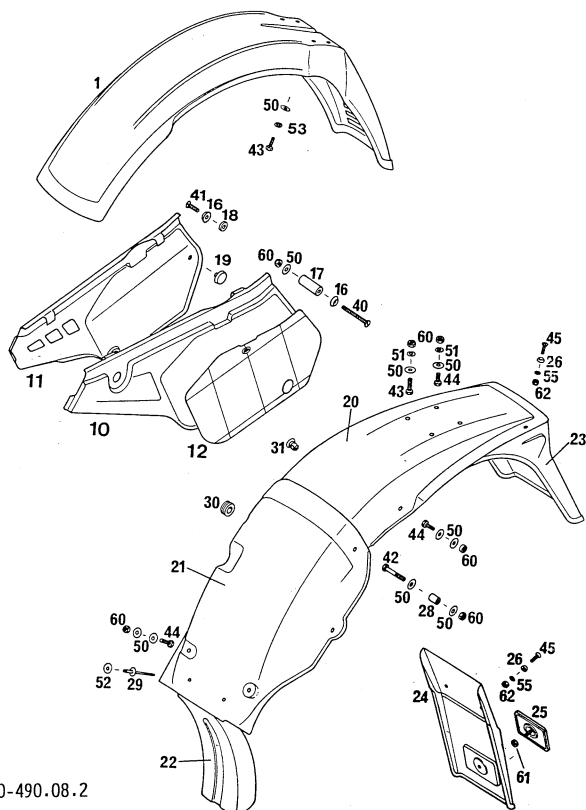
90-490.06.2

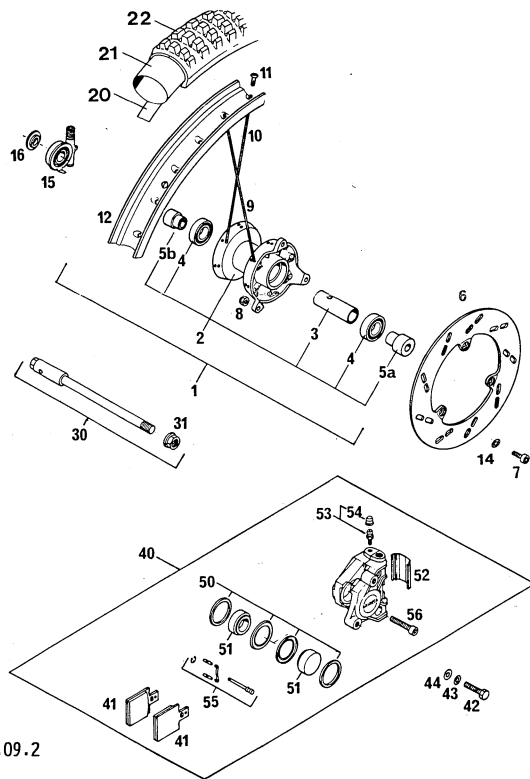


## KOTFLÜGEL, SEITENVERKLEIDUNG/ FENDERS, SIDE COVERS

Bild Fig.	Teilenummer Part number	Stk. Qty.	Bild Fig.	Teilenummer Part number	Stk. Qty.
1	570.08.010.000	1	28	491.12.412.000	2
10	490.08.441.000	1	29	432.06.043.000	1
11	490.08.275.000	1	30	410.01.052.000	1
12	491.08.496.041	1	31	500.11.776.000	2
	L/S		40	0963 060553	1
	491.08.596.041	1	41	0963 060203	1
	R/S		42	0931 060403	2
16	449.12.054.500	2	43	0933 060203	6
17	432.12.015.000	1	44	0933 060163	6
18	510.05.082.100	1	45	0966 040163	4
19	543.08.042.000	1	50	0021 060003	21
20	490.08.213.000	1	51	0125 060003	4
21	491.08.820.000	1	52	0021 050003	2
22	490.08.220.000	1	53	0797 060003	4
23	490.08.215.000	1	55	0125 040003	4
24	490.08.216.000	1	60	0985 060003	11
25	510.12.080.000	1	61	0934 050003	1
26	449.12.054.100	4	62	0985 040003	4

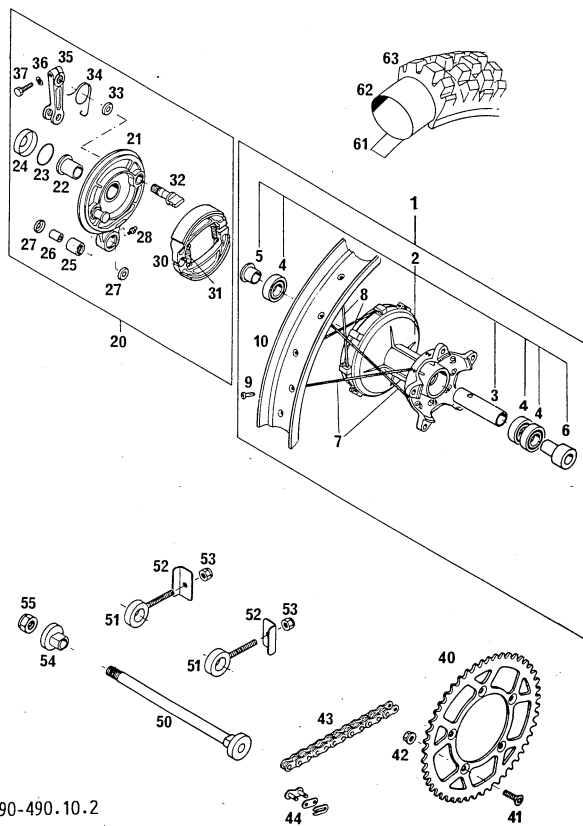
90-490.08.2





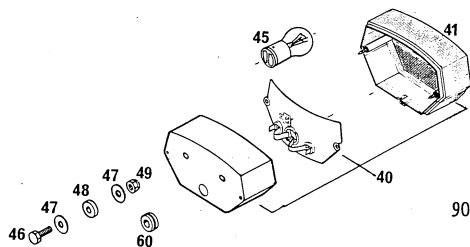
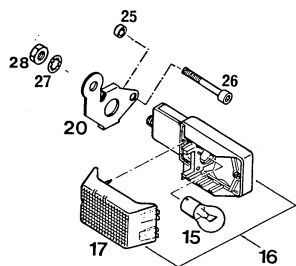
## VORDERRAD/FRONT WHEEL

Bild Fig.	Teilenummer Part number	Stk. Qty.	Bild Fig.	Teilenummer Part number	Stk. Qty.
1	490.09.401.000	1	20	510.09.073.000	1
2	490.09.410.044	1	21	070.27	1
3	490.09.011.000	1	22	070.28	1
4	0625 060037	2		2.75-21"	
5a	490.09.016.000	1	30	491.09.481.044	1
5b	491.09.451.000	1	31	491.03.415.000	1
6	565.10.060.000	1	40	491.13.401.044	1
7	0912 070203	3	41	491.13.409.044	1
8	520.10.086.000	3	42	0931 080353	2
9	490.09.471.000	16	43	0797 080003	2
	L/S 236mm		44	0125 080003	2
10	490.09.571.000	16	50	490.13.250.000	1
	R/S 238mm		51	490.13.205.000	2
11	490.09.072.000	32	52	490.13.213.000	1
12	490.09.470.000	1	53	420.13.214.000	1
14	360.03.014.100	3	54	420.13.215.000	1
15	570.11.052.000	1	55	490.13.210.000	1
16	491.09.551.000	1	56	0912 080353	2



## HINTERRAD/REAR WHEEL

Bild Fig.	Teilenummer Part number	Stk. Qty.	Bild Fig.	Teilenummer Part number	Stk. Qty.
1	490.10.401.000	1	32	490.10.031.000	1
2	490.10.010.044	1	33	543.09.032.000	1
3	490.10.011.100	1	34	490.10.037.000	1
4	0625 060037	3	35	490.10.033.000	1
5	490.10.012.000	1	36	0137 060000	1
6	490.10.057.100	1	37	0933 060203	1
7	490.10.471.000	16	40	490.10.451.052	1
	L/S 174°		41	0991 080253	5
8	490.10.571.000	16	42	543.10.086.000	5
	R/S 155°		43	491.10.465.124	1
9	490.09.072.000	32	44	491.10.466.000	1
10	490.10.470.000	1	50	490.10.485.000	1
20	490.10.430.044	1	51	449.10.084.000	2
21	490.10.030.000	1	52	449.10.085.000	2
22	490.10.015.000	1	53	0985 080003	2
23	0770 021220	1	54	490.10.457.000	1
24	490.10.438.000	1	55	0985 141503	1
25	490.10.079.000	1	61	520.10.073.000	1
26	490.10.078.000	1	62	070.29	1
27	490.10.077.000	2	63	070.40	1
28	720.03.035.000	1		3.50-18"	
30	490.10.035.000	1			
31	490.10.036.000	2			



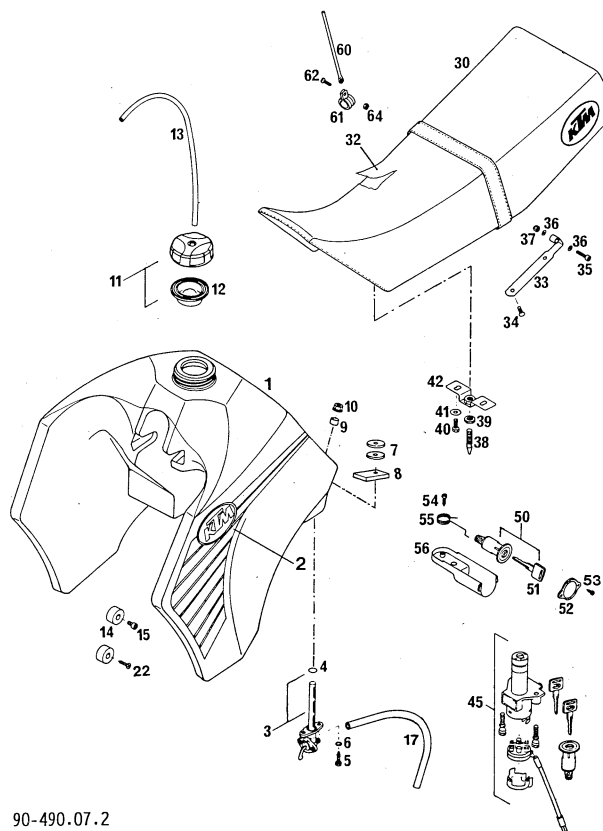
90-490.11.6

## BLINKER, RÜCKLICHT/FLASHER, REAR LIGHT

Bild Fig.	Teilenummer Part number	Stk. Qty.	Bild Fig.	Teilenummer Part number	Stk. Qty.
15	441.11.015.100 12V 10W	4	28	0936 100003	4
16	571.11.212.000	4	40	550.11.040.000	1
17	571.11.213.000	4	41	320.11.041.026	1
20	543.11.019.000	1	45	570.11.045.000 12V 21/5 W	1
-	543.11.119.000 L/S	1	46	0933 060203	2
25	571.03.225.000 R/S	2	47	0021 060003	4
26	0912 080403	2	48	510.05.082.100	2
27	0797 100003	4	49	0985 060003	2
			60	310.08.060.000	1



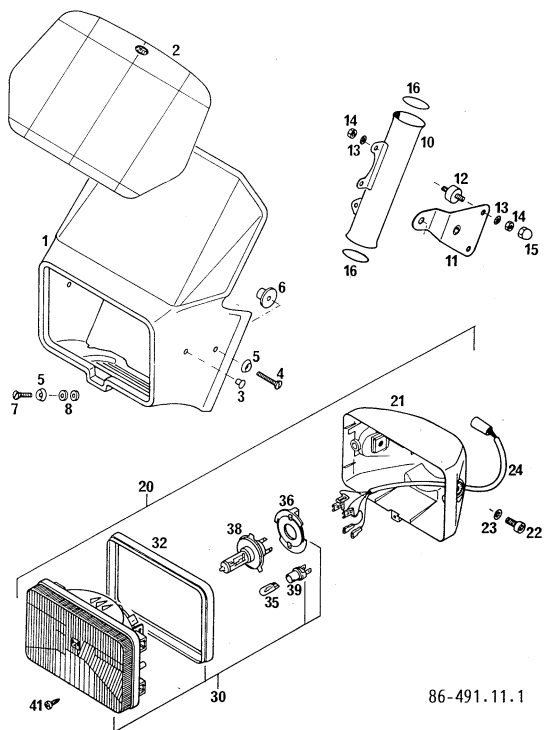
## TANK, SITZBANK/GASTANK, SEAT



90-490.07.2

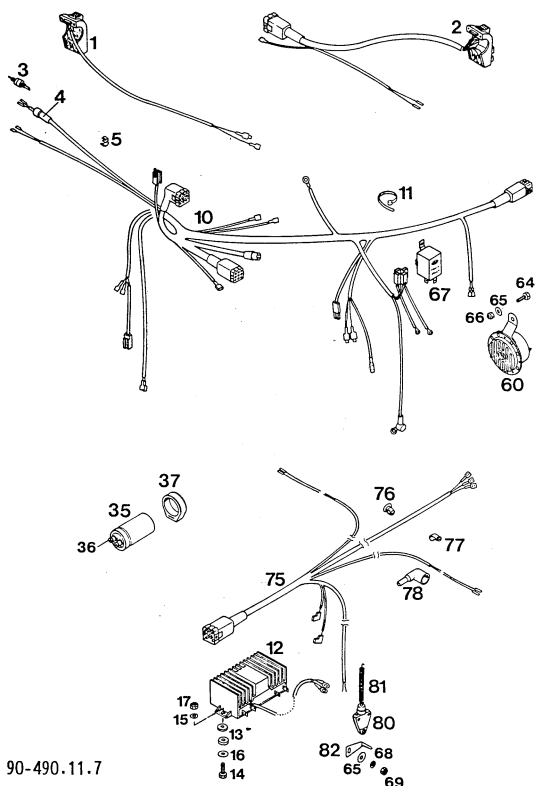
Bild Fig.	Teilenummer Part number	Stk. Qty.	Bild Fig.	Teilenummer Part number	Stk. Qty.
1	491.07.413.500	1	34	0966 050163	4
2	490.07.603.000	1	35	0912 050253	2
	L/S		36	0125 050003	4
-	490.07.703.000	1	37	0985 050003	2
	R/S		38	140.07.045.000	1
3	550.07.005.200	1	39	490.07.446.000	1
4	550.07.006.200	1	40	0933 060163	2
5	0676 550223	2	41	0021 060003	2
6	0797 050003	2	42	490.07.442.000	1
7	510.05.067.000	2	45	490.07.493.044	1
8	542.07.010.000	1	50	490.07.493.000	1
9	571.03.225.000	1	51	490.11.467.000	X
10	543.10.086.000	1	Schlüssel-Nr. angeben! Please quote number!		
11	560.07.008.144	1	52	490.07.490.000	1
12	560.07.009.100	1	53	0981 280953	2
13	310.07.107.001	0,33m	54	0981 420163	1
14	490.07.015.000	6	55	490.07.491.000	1
15	0912 060123	2	56	490.07.492.000	1
17	310.07.007.001	0,22m	60	490.07.438.000	1
22	0983 480223	4	61	490.07.439.000	1
30	490.07.440.100	1	62	0964 040163	1
32	490.07.440.150	1	64	0985 040003	1
33	490.07.441.000	2			

## SCHEINWERFER/HEAD LIGHT



86-491.11.1

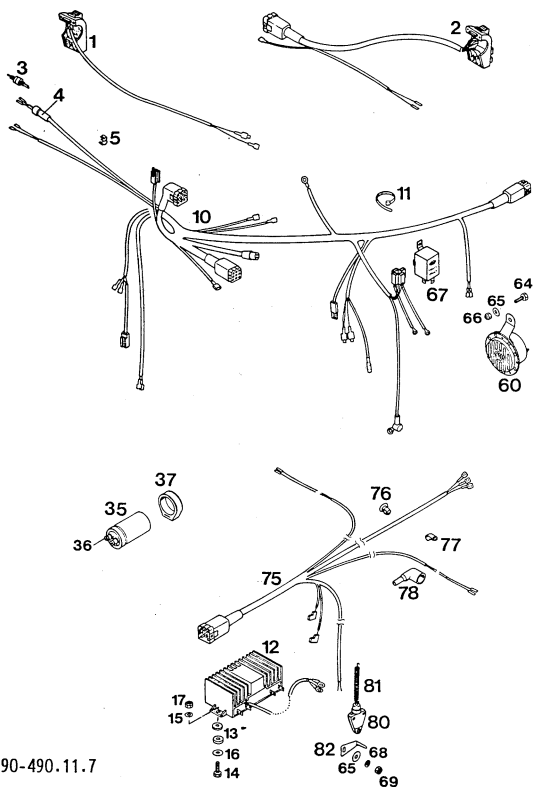
Bild Fig.	Teilenummer Part number	Stk. Qty.	Bild Fig.	Teilenummer Part number	Stk. Qty.
1	490.11.401.000	1	14	0934 060003	8
2	491.01.596.041	1	15	160.01.036.010	5
3	490.11.401.050	2	16	0770 022180	4
4	0964 060353	2	20	490.11.410.044	1
5	449.12.054.500	3	21	490.11.411.000	1
6	560.06.030.000	2	22	0912 080203	2
7	0964 060203	1	23	0797 080003	2
8	510.05.082.100	2	24	491.11.487.000	1
10	490.01.428.000	1	30	490.11.430.000	1
	L/S		32	490.11.432.000	1
-	490.01.528.000	1	35	490.11.435.000	1
	R/S			12V 5W	
11	490.01.429.000	1	36	490.11.436.000	1
	L/S		38	571.11.038.000	1
-	490.01.529.000	1		H4 12V 60/55W	
	R/S		39	490.11.439.000	1
12	490.01.426.000	4	41	0981 420163	1
13	0797 060003	8			



## KABELSTRANG, ELEKTRISCHE BAUTEILE WIRING HARNESS

Bild Fig.	Teilenummer Part number	Stk. Qty.	Bild Fig.	Teilenummer Part number	Stk. Qty.
1	490.11.470.000	1	37	545.11.048.000	2
2	491.11.470.100	1	60	441.11.060.000	1
3	510.11.050.000	1	64	0933 060123	1
4	140.11.051.027	1	65	0021 060003	3
5	550.11.022.100	2	66	0985 060003	2
10	491.11.475.100	1	67	446.11.207.000	1
11	440.11.076.200	X	68	0797 060003	1
11	440.11.076.305	X	69	0934 060003	1
12	491.11.434.100	1	75	491.11.475.151	1
13	510.05.082.100	4	76	500.11.776.000	2
14	0933 050203	2	77	570.13.070.100	1
15	0125 050003	2	78	571.11.258.000	2
16	0021 050003	2	80	447.11.050.000	1
17	0985 050003	2	81	310.11.051.000	1
35	491.11.435.100	1	82	310.11.052.000	1
36	0912 050083	2			

X= NACH BEDARF/AS REQUIRED

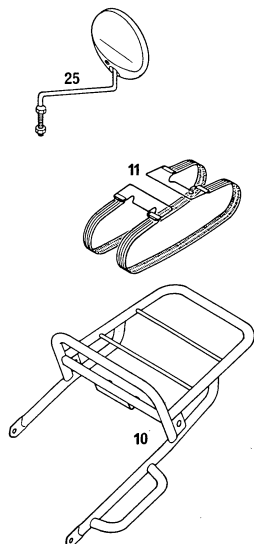


90-490.11.7

## KABELSTRANG, ELEKTRISCHE BAUTEILE WIRING HARNESS

Bild Fig.	Teilenummer Part number	Stk. Qty.	Bild Fig.	Teilenummer Part number	Stk. Qty.
1	490.11.470.000	1	37	545.11.048.000	2
2	491.11.470.100	1	60	441.11.060.000	1
3	510.11.050.000	1	64	0933 060123	1
4	140.11.051.027	1	65	0021 060003	3
5	550.11.022.100	2	66	0985 060003	2
10	491.11.475.100	1	67	446.11.207.000	1
11	440.11.076.200	X	68	0797 060003	1
11	440.11.076.305	X	69	0934 060003	1
12	491.11.434.100	1	75	491.11.475.151	1
13	510.05.082.100	4	76	500.11.776.000	2
14	0933 050203	2	77	570.13.070.100	1
15	0125 050003	2	78	571.11.258.000	2
16	0021 050003	2	80	447.11.050.000	1
17	0985 050003	2	81	310.11.051.000	1
35	491.11.435.100	1	82	310.11.052.000	1
36	0912 050083	2			

X= NACH BEDARF/AS REQUIRED



90-490.12.2

## ZUBEHÖR/ACCESSORIES

Bild Fig.	Teilenummer Part number	Stk. Qty.
10	490.12.410.000	1
11	120.03.091.000	1
25	120.12.025.100	1
—	491.12.100.000	1

Bordwerkzeug/Tool set



**KTM MOTOR-FAHRZEUGBAU**  
AKTIENGESELLSCHAFT  
5230 MATTIGHOFEN, AUSTRIA